

Exposé

MO 4022-0002 / 01.04.2020

Sehr geehrte Damen und Herren,
aus unserem Angebot bieten wir Ihnen folgende Wohnungen zur Miete an:

Anschrift: Leipziger Str. 41, 03048 Cottbus
Stadtteil: Spremberger Vorstadt

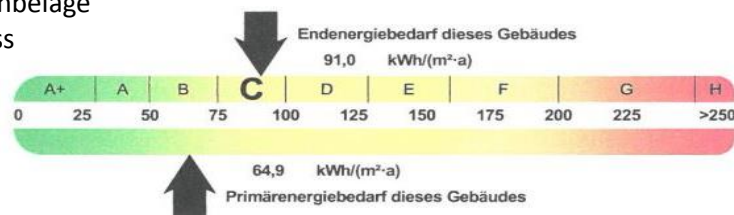
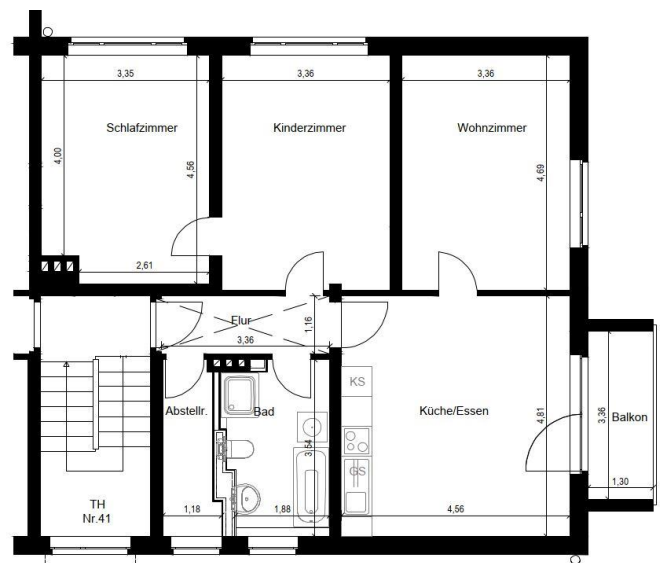


Lage der Wohnung: EGR, WE 102
Räume: 3
Wohnfläche: ca. 85 m²
Baujahr: 1978
Heizungsart: Fernheizung
Kautions: 2 Nettokaltmieten

Nettokaltmiete: 608,00 €
Betriebskostenvorauszahlung 232,00 €
Gesamtmiete 840,00 €

Ausstattung nach Modernisierung

- komplettmodernisiert
- Wohnküche mit Balkon
- gefliestes Tageslichtbad mit Badewanne und Dusche
- Abstellraum in der Wohnung
- moderne Bodenbeläge
- E-Herdanschluss



Ihre Ansprechpartnerin: Frau Neumann
Büro: Dostojewskistr. 10, 03050 Cottbus, Tel. 03 55 / 78 26 717 bzw. E-Mail:
Jeannette.Neumann@gwc-cottbus.de

Bitte beachten Sie, dass diese Wohnung mehreren Interessenten angeboten wurde.
Weitere Wohnungsangebote finden Sie im Internet unter www.gwc-cottbus.de, oder im GWC-Servicecenter, Tel. 0355 78 26 540 bzw. 541

Vor Abschluss eines Mietvertrages benötigen wir von Ihnen folgende Unterlagen:

- eine ausgefüllte aktuelle Selbstauskunft und Einkommensnachweis
- eine Mietschuldenfreiheitsbestätigung, wenn Sie zur Zeit noch Mieter eines anderen Wohnungsunternehmens sind

Hinweis: Die Angabe des Energiebedarfs- bzw. Energieverbrauchskennwertes dient gemäß §5a Energieeinsparungsgesetz lediglich der Information und ist **vorerst als Vorschau zu betrachten**. Es soll einen überschlägigen Vergleich von Gebäuden ermöglichen. Sollte der angegebene Energiekennwert nicht dem tatsächlichen Energieverbrauch entsprechen, haftet die GWC hierfür nicht. Etwaige im o.a. Grundriss vorhandene Einrichtungen sind nur beispielhaft und somit nicht Angebotsbestandteil