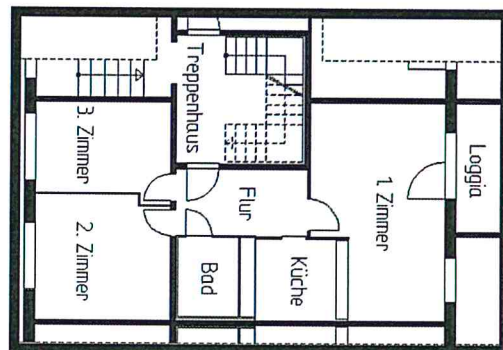


Exposé

ME 1086-0136 / 15.02.2017

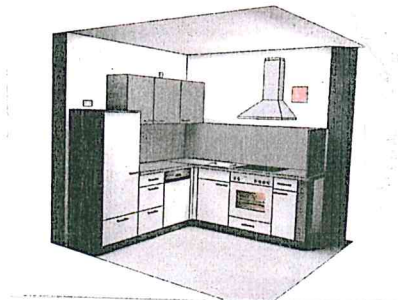
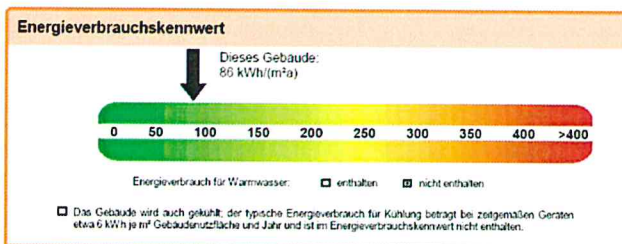
Sehr geehrte Damen und Herren,
aus unserem umfangreichen Angebot bieten wir Ihnen folgende Wohnung zur Miete an:

Anschrift:	Am Nordrand 44c 03044 Cottbus
Stadtteil	Schmellwitz
Lage der Wohnung	2.OGR
Räume	3
Wohnfläche	ca. 56 qm
Baujahr	1970
Heizungsart	Fernheizung
Nettokaltmiete	313,12 EUR
Betriebskosten- vorauszahlung	79,49 EUR
Vorauszahlung Heizung/Warmwasser	51,30 EUR
Gesamtmiete	443,91 EUR
Kaution	nein



Ausstattung

- komplettmodernisiert vor mehr als 10 Jahren
- Balkon, Loggia, Terrasse oder Wintergarten
- Bad - Badewanne
- Anschluss für E-Herd
- zentrale Warmwassererzeugung
- Fernheizung
- Bad gefliest
- Wandfliesen - Bad



Ihre Ansprechpartner/in: Frau Schumacher ,

Büro: Karlstraße 54, 03044 Cottbus , Tel.: 0355/7826413 bzw. E-Mail: Peggy.Schumacher@gwc-cottbus.de.

Bitte beachten Sie, dass diese Wohnung mehreren Interessenten angeboten wurde.

Weitere Wohnungsangebote:

- im Internet unter www.gwc-cottbus.de bzw.
- im GWC-Servicecenter, Tel: 0355 78 26 540 bzw. 78 26 541

Vor Abschluss des Mietvertrages benötigen wir von Ihnen folgende Unterlagen:

- eine ausgefüllte Selbstauskunft und Einkommensnachweis
- eine Mietschuldenfreiheitserklärung, wenn Sie zur Zeit noch Mieter eines anderen Wohnungsunternehmens sind

Hinweis: Die Angabe des Energiebedarfs- bzw. Energieverbrauchskennwertes dient gemäß §5a Energieeinsparungsgesetz lediglich der Information und soll einen überschlägigen Vergleich von Gebäuden ermöglichen. Sollte der angegebene Energiekennwert nicht dem tatsächlichen Energieverbrauch entsprechen, haftet die GWC hierfür nicht.

Etwaige im o.a. Grundriss vorhandene Einrichtungen sind nur beispielhaft und somit nicht Angebotsbestandteil.