

Radio.

Tipps für die Umstellung. Geräte prüfen, Sendersuchlauf starten.

1. Empfängt Ihr Radio die Sender kabellos (UKW), über Antenne oder über Internet?

Ja? Es sind keine weiteren Schritte erforderlich. Ihr Radio ist nicht betroffen.

Nein? Bitte weiter mit Schritt 2.

2. Ist Ihr Radio per Kabel mit der TV-Dose verbunden oder hören Sie Radio über den Digital-Receiver?

Wenn Sie die Radioprogramme auch künftig über den Kabelanschluss empfangen möchten, ist ein **digitales Empfangsgerät (DVB-C-Radio Tuner) erforderlich**. Selbstverständlich können Sie jederzeit auf den klassischen UKW-Empfang per Antenne ausweichen.

3. Nach der Umstellung starten Sie bitte einen Sendersuchlauf.

Menü/Einstellungen aufrufen, Unterpunkt **Sendersuche** oder **Sendersuchlauf** auswählen. Der Pfad kann variieren, bitte in der Bedienungsanleitung oder im Internet auf der Hersteller-Seite prüfen.



Noch Fragen?

Bei jedem Gerät funktioniert die Bedienung unterschiedlich. Weitere Informationen finden Sie in der Bedienungsanleitung Ihres Gerätes, im Internet auf den Hilfe-Seiten der Hersteller und beim Fachhändler vor Ort, bei modernen TV-Geräten außerdem im Hilfe-Menü.

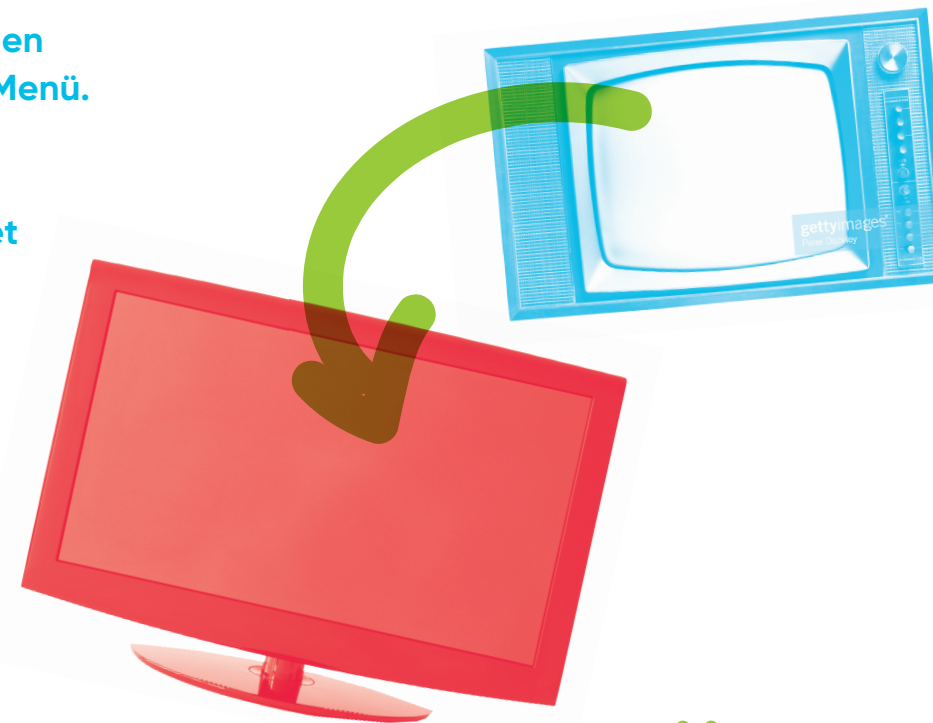
Bei Bedarf auf Werkszustand zurücksetzen oder ein Werksreset durchführen.

Weitere Informationen erhalten Sie auf pyur.com/digitaltv

Anbieter: die mit der Tele Columbus AG iSd §§ 15 ff. AktG verbundenen Unternehmen, die unter pyur.com/impressum aufgelistet sind; Änderungen/Irrtümer vorbehalten. Werbewiderspruch an: PÿUR Kundenservice, Postfach 11 06 08, 10836 Berlin. Stand 10/2023.

Umstellung von analog auf digital.

Mit unseren Tipps geht es ganz einfach.



PÿUR
Internet • TV • Telefon

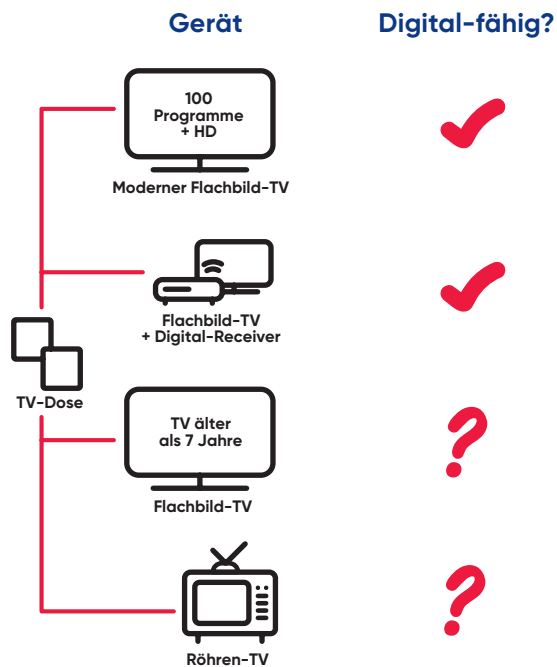
Fernsehen.

Hier erhalten Sie Tipps und die wichtigsten Informationen zur Umstellung auf einen Blick.

Tipp 1.

Kann Ihr Fernseher digitale Sender empfangen?

Prüfen Sie bitte, welchem der Profile Ihr Fernseher entspricht.



Bei ? prüfen Sie bitte, ob ihr Fernseher ein digitales Signal empfangen kann.

Digital bedeutet zum Beispiel

- Sie sehen ca. 100 Programme
- Sie haben HD-Sender wie Das Erste HD oder ZDF HD
- Sie finden das DVB-C Logo auf Ihrem TV
- Auswahl-Option „digital“ erscheint vor der Durchführung eines Sendersuchlaufs

Trifft **mindestens einer der Punkte zu**, dann ist Ihr Fernseher digitalfähig.


Trifft **keiner der Punkte zu**, kann Ihr Fernseher keine digitalen Sender empfangen.

Damit der Bildschirm Ihres Fernsehers künftig nicht schwarz bleibt und Sie wie gewohnt fernsehen können, benötigen Sie ein digitales Empfangsgerät (Digital-Receiver oder moderner Flachbild-TV mit integriertem DVB-C Tuner) – erhältlich im Fachhandel, Digital-Receiver auch bei uns.

Tipp 2.


Schauen Sie noch analog Fernsehen, obwohl Ihr Fernseher digital-fähig ist?

Jetzt Empfangsart auf digital ändern.

- **1. Unsicher, ob Sie noch analog fernsehen?**
Sie schauen bereits digital, wenn Sie
 - ca. 100 Programme sehen können
 - HD-Sender wie Das Erste HD oder ZDF HD empfangen

Trifft **keiner** der Punkte zu, sehen Sie vermutlich noch analog fern. Dann müssen Sie die Empfangsart auf digital ändern.

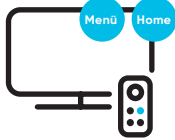
- 2. ATV analog → DTV digital** Empfangsart von „analog“ oder „ATV“ auf „digital“ oder „DTV“ umstellen.

- 3.**  Sendersuchlauf durchführen, damit Ihr Fernseher die digitalen Sender findet. Mehr dazu im folgenden Tipp 3.

Tipp 3.



So funktioniert der automatische digitale Sendersuchlauf.

Starten Sie bitte nach der Umstellung einen Suchlauf, da manche Sender den Platz gewechselt haben. Bei vielen Geräten geht es so:

- **1.** Auf Ihre Fernbedienung **Menü** oder **Home** wählen.
- **2.** **Einstellungen, Setup, Digitale Einstellungen** oder direkt **Sendersuche** bzw. **Senderempfang** suchen und öffnen.
- **3.** **Menü folgen**
 - Auswahl bei Empfangsart oder Signalquelle: **Kabel, Cable** oder **DVB-C** (falsch: **Satellit, DVB-T**)
 - Auswahl bei Art des Sendersuchlaufs: **digital** oder **DTV** (falsch: **analog** oder **ATV**), **automatisch** (falsch: **manuell**)

Auswahl digital oder DTV wird nicht angeboten?

Bitte prüfen Sie, ob Ihr Fernseher überhaupt digitale Sender empfangen kann. **Mehr dazu in Tipp 1.**

- **4.** Sendersuchlauf starten. Das kann einige Minuten dauern.
- **5.** Auf Wunsch Sender nach Vorlieben sortieren. Bei vielen Geräten geht es so: **Menü, Einstellungen** oder **Setup** und dann **Sender(liste) bearbeiten** oder **Favoriten** einstellen.