

Sehr geehrte Damen und Herren,  
aus unserem umfangreichen Angebot bieten wir Ihnen folgende Wohnung zur Miete an:

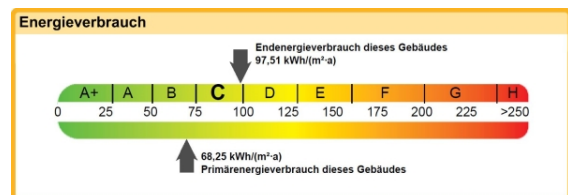
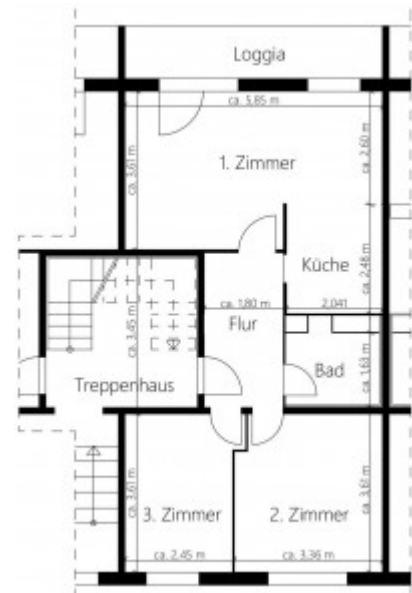
Anschrift	Hermannstraße 25 03042 Cottbus
Stadtteil	Sandow
Lage der Wohnung	4.OG
Räume	3
Wohnfläche	ca. 58,45 m <sup>2</sup>
Baujahr	1970
Heizungsart	Fernwärme
Energieverbrauch	97,51 kWh/(m <sup>2</sup> x a)
Nettokaltmiete	292,00 EUR
Betriebskosten- vorauszahlung	103,00 EUR
Vorauszahlung Heizung/Warmwasser	66,00 EUR
<b>Gesamtmiete</b>	<b>461,00 EUR</b>
Kaution	876,75 EUR



#### Ausstattung

- Balkon/Loggia
- Gasherdanschluss

Bitte beachten Sie, dass diese Wohnung mehreren Interessenten angeboten wurde.



Ihr/e Ansprechpartner/in

**Frau Hannah Thorenz**  
0355 -78 26 623  
[Hannah.Thorenz@gwc-cottbus.de](mailto:Hannah.Thorenz@gwc-cottbus.de)

Weitere Wohnungsangebote

[www.gwc-cottbus.de](http://www.gwc-cottbus.de)  
im GWC-Servicecenter, Tel: 0355-7826 400  
Am Turm 14, 03046 Cottbus oder in  
[unseren Hausverwaltungen](#)

**Vor Abschluss des Mietvertrages benötigen wir von Ihnen folgende Unterlagen:**

- eine ausgefüllte Selbstauskunft und die letzten 3 Einkommensnachweise
- eine Mietschuldenfreiheitserklärung, wenn Sie zur Zeit noch Mieter eines anderen Wohnungsunternehmens sind
- Zur Anmietung ist ein Wohnungsberechtigungsschein erforderlich. Diesen erhalten Sie bei der Stadtverwaltung.

#### Hinweis:

Die Angabe des Energiebedarfs- bzw. Energieverbrauchskennwertes dient gemäß §5a Energieeinsparungsgesetz lediglich der Information und soll einen überschlägigen Vergleich von Gebäuden ermöglichen. Sollte der angegebene Energiekennwert nicht dem tatsächlichen Energieverbrauch entsprechen, haftet die GWC hierfür nicht. Etwaige im o.a. Grundriss vorhandene Einrichtungen sind nur beispielhaft und somit nicht Angebotsbestandteil.